

# Café CROISSANT

● 1/1(Mon) - 1/12(fri)

## ランチバッグ

Lunch Bag

**550円** **数量限定**

※+200円で本日のスープをおつけします。



本日のサンドイッチ

本日のデリ

本日のデザート

ドリンク

	1月1日(Mon)	1月2日(Tue)	1月3日(Wed)	1月4日(Thu)	1月5日(Fri)
Today's Sandwich	ランチ休止	ランチ休止	ランチ休止	ハムエッグ	マスタードチキン
Salada	ランチ休止	ランチ休止	ランチ休止	コーン&枝豆	ポテトとブロッコリーのデリ
Dessert	ランチ休止	ランチ休止	ランチ休止	レーズンバターサンド	ホワイトチャंकマカデミアクッキー
	1月8日(Mon)	1月9日(Tue)	1月10日(Wed)	1月11日(Thu)	1月12日(Fri)
Today's Sandwich	ランチ休止	ツナ&チーズ	B.L.T	シュリンプ&エッグ	バジルチキン&トマト
Salada	ランチ休止	ひじきとコーンのゴマドレッシング	インゲンと蒸し鶏のデリ	ポテトとブロッコリーのデリ	コーン&枝豆
Dessert	ランチ休止	スイートポテト	やわらかプリン	ココアシフォンケーキ	エデンチョコレートチャंकクッキー

\*ランチメニューの内容は急遽変更する場合がございます。ご了承下さいませお願い申し上げます。

\*小倉駅店に関しては、一部メニューが異なる場合がございます。詳しくは店舗へお問い合わせ下さい。



## CREMIA

CREMIA Parfait  
Strawberry & Green tea  
クレミアパフェ  
ストロベリー&抹茶

750円



1/15以降のメニューは  
2ページ目にご覧いただけます



# Café CROISSANT

● 1/15(Mon) - 1/26(Fri)

## ランチバッグ

Lunch Bag

550円 **数量限定**

※+200円で本日のスープをおつけします。



本日のサンドイッチ

本日のデリ

本日のデザート

ドリンク

	1月15日(Mon)	1月16日(Tue)	1月17日(Wed)	1月18日(Thu)	1月19日(Fri)
Today's Sandwich	ツナ&チーズ	ベーコン&エッグ	照り焼きチキン	ハム&スピナッチ	シュリンプ&エッグ
Salada	かぼちゃとクリームチーズ	コーン&枝豆	ポテトとブロッコリーのデリ	ひじきとコーンのゴマドレッシング	インゲンと蒸し鶏のデリ
Dessert	レーズンバターサンド	ストロベリーケーキ	スイートポテト	ココアシフォンケーキ	ブレッドプリン
	1月22日(Mon)	1月23日(Tue)	1月24日(Wed)	1月25日(Thu)	1月26日(Fri)
Today's Sandwich	B.L.T	ツナ&チーズ	マスタードチキン	ハム&ポテトサラダ	シュリンプ&エッグ
Salada	コーン&枝豆	かぼちゃとクリームチーズ	ポテトサラダ	ひじきとコーンのゴマドレッシング	インゲンと蒸し鶏のデリ
Dessert	レーズンバターサンド	ホワイトチャックマカデミアクッキー	やわらかプリン	スイートポテト	チョコナッツケーキ

\*ランチメニューの内容は急遽変更する場合がございます。ご了承下さいませお願い申し上げます。

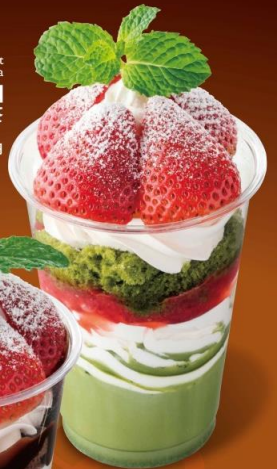
\*小倉駅店に関しては、一部メニューが異なる場合がございます。詳しくは店舗へお問合わせ下さい。



# CREMIA

プレミアム生クリームソフト“クレミア”

CREMIA Parfait  
Strawberry & Green tea  
クレミアパフェ  
ストロベリー&抹茶  
750円



CREMIA Parfait  
Strawberry & Chocolate  
クレミアパフェ  
ストロベリー&チョコ  
750円



ラングドシャコーンと最高級ソフトクリームの絶妙なシンフォニー

Crema  
クレミア  
500円



※画像はイメージです。